



Встроенная 4K система

6-кратный ручной зум



OralOptix Prime[®]

Лабораторный микроскоп

Mercury Vision Pro+



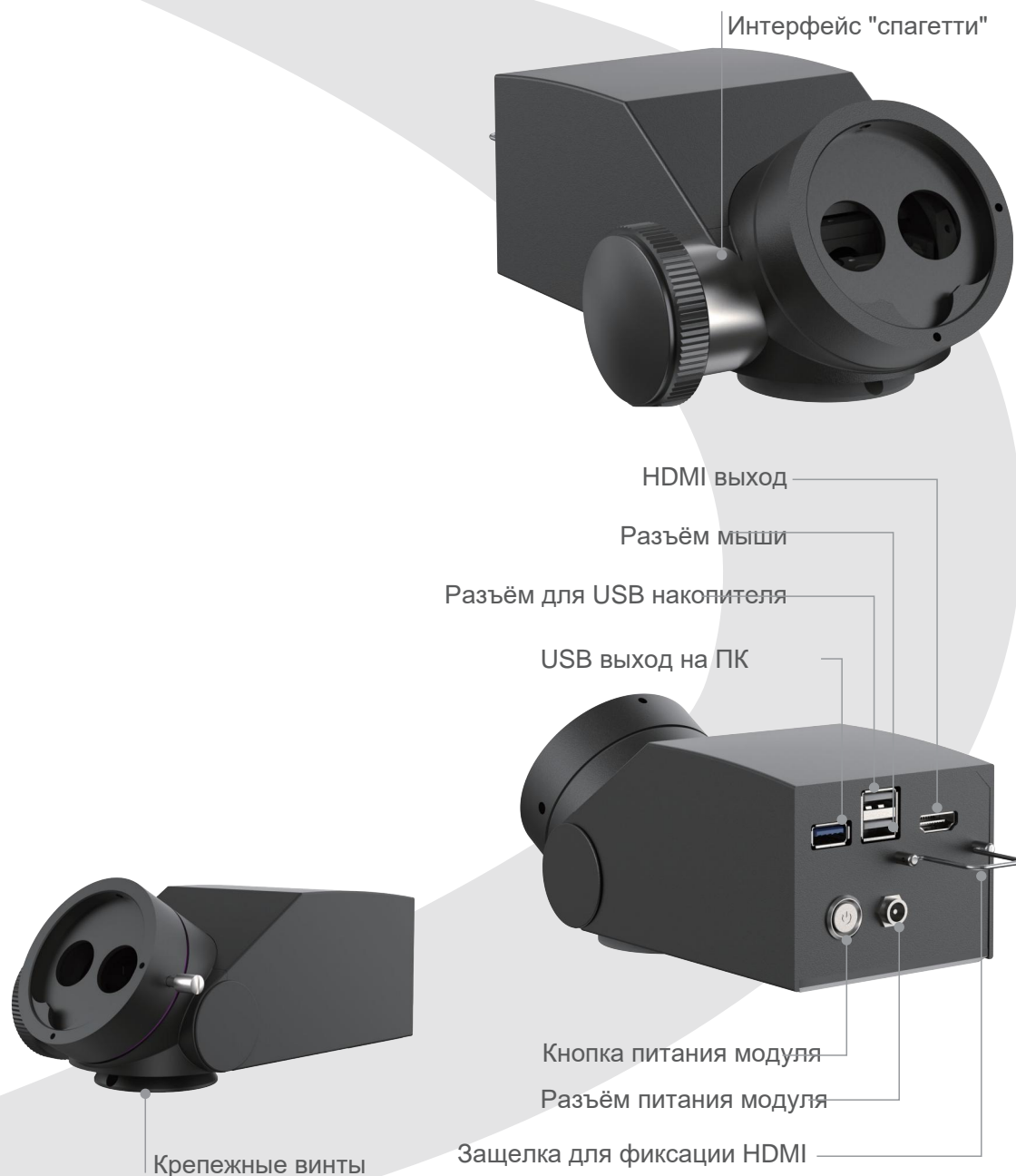
Линзы из
Германии

Конфигурация изображений (встроенная)

Встроенная система вывода цифровых изображений HDMI 1080P full HD
Во время лечения данные или изображения в высоком разрешении отчетливо показаны на дисплее, это помогает при выполнении медицинских задач, обучении, научных исследованиях и в других видах деятельности, а также наладит коммуникацию стоматолога и пациента.



Вывод изображений в высоком разрешении 4K



Встроенный вывод изображений в 4K

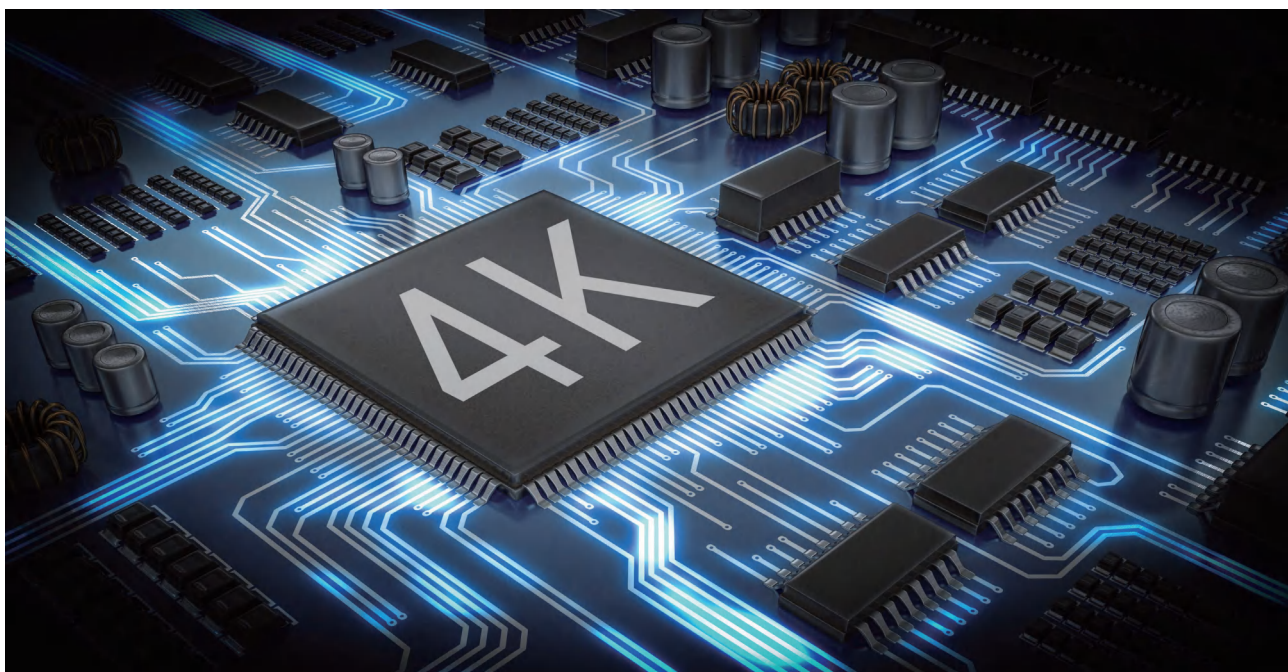
4K функции: встроенный модуль изображений, поворотное кольцо, экстендер и чехол от пыли. Вывод сигнала HDMI на дисплей.

USB интерфейс, подключение беспроводной мыши и USB накопителя.

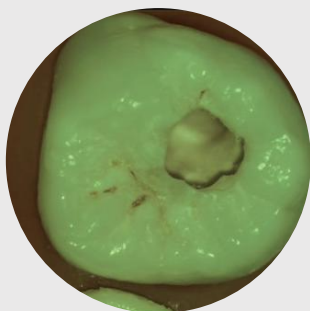
Полученные фото и видео можно сохранять на карту памяти.

Интегрированный 4K модуль 4-в-1

Камера и видео-модуль высокой четкости 4K: разрешение в 4 раза выше 1080p, ультрачёткие и качественные изображения для вас, видео можно сохранять на быструю SD карту или USB-диск после съёмки, беспроводная педаль для быстрого и удобного управления.

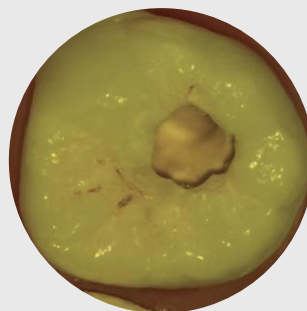


Встроенные оранжевый и зеленый фильтры



Зеленый фильтр

Позволяет отчетливо видеть мельчайшие нервы и сосуды на покрытом кровью операционном поле



Оранжевый фильтр

Предотвращает слишком быстрое отверждение полимерных материалов

Стекло Schott из Германии

Непревзойденная оптика

Стекло Schott из Германии, композитный состав устраняет различия цветов, а многослойное оптическое покрытие улучшает видимость. Отчетливо передает детали операционного поля, обладает лучшей цветопередачей и светочувствительностью, хорошо адаптируется как к очень яркой, так и крайне темной обстановке.



6-кратный ручной зум

Увеличение со свободным преобразованием

Используется стабильный и надежный drum множитель.

Он быстро переключается между 6 уровнями увеличения.

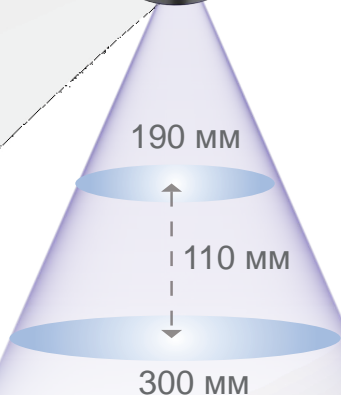
Коэффициент увеличения меняется от 0.4 до 2.4, а увеличение - от 3.4 до 21.4 раз.

Классический оптический множитель позволяет врачу достигать полного поля обзора и отчетливой детализации.



Объектив со 110мм приближением

Большой диапазон рабочего расстояния: 190-300 мм достаточно для покрытия всей глубины полости рта, если зона лечения не ограничена конкретной позицией. Вам не нужно двигать микроскоп или менять рабочее положение, вместо этого настройте фокусировку объектива, чтобы достигнуть четкого видения быстро и эффективно.



Без открытых кабелей

Все кабели микроскопа скрыты внутри. Это исключает риск зацепиться, даст больше простора для работы и эстетичнее выглядит. Простой и изящный микроскоп будет идеально встроен в обстановку кабинета.

Удобство обслуживания

Модульная конструкция способствует быстрому нахождению неисправности и ремонту, обычно это занимает не более 10 мин.



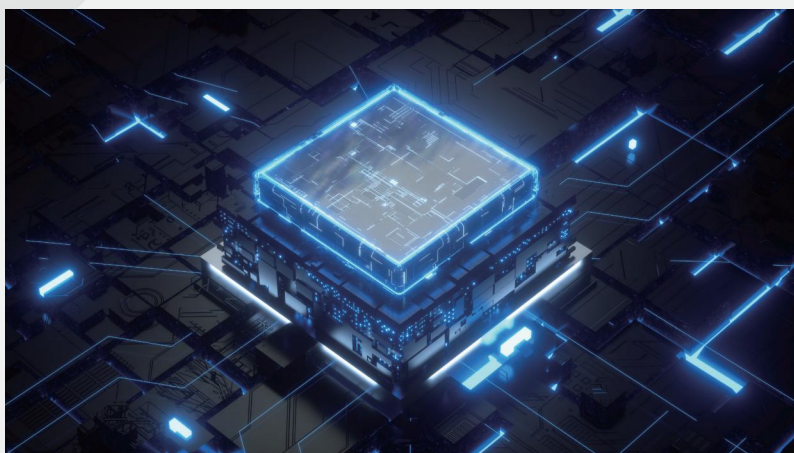


Система балансиров

Система балансных рычагов с двойной регулировкой и пневмопружинами из Германии обеспечивает плавное движение и устойчивое позиционирование зеркала.

Освещение

Близкий к естественному свет с высоким индексом цветопередачи от американского светодиода со сроком службы 65 000 ч. Это передает натуральные цвета и снижает усталость глаз.



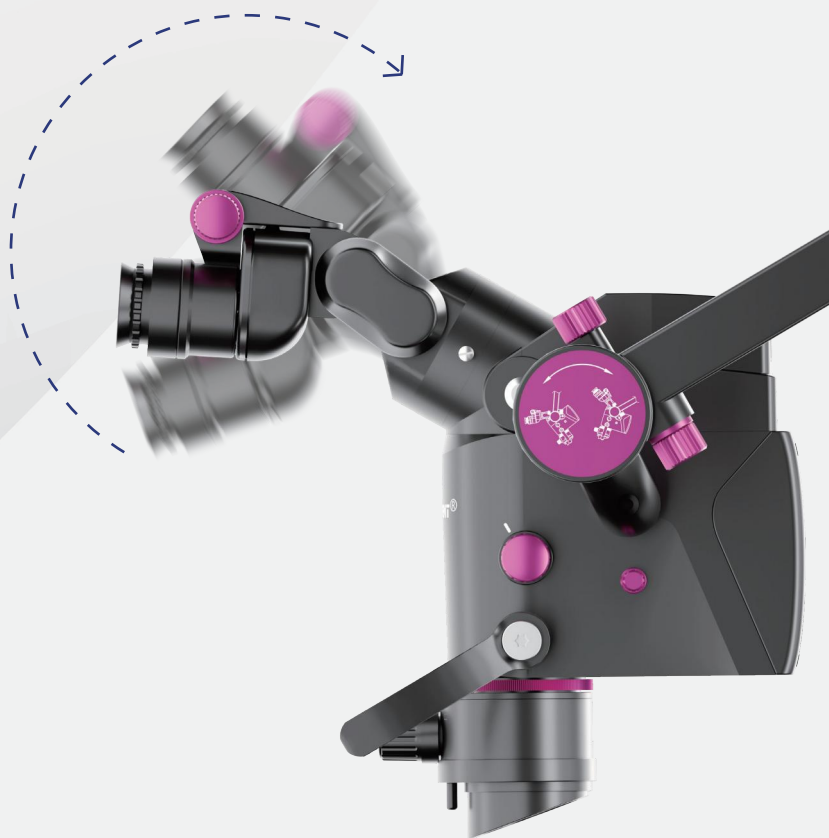
Плавное, гибкое действие

Удобное ручное управление позволяет регулировать позицию объектива по осям X и Y, сохраняя при этом точку обзора.



Бинокляр

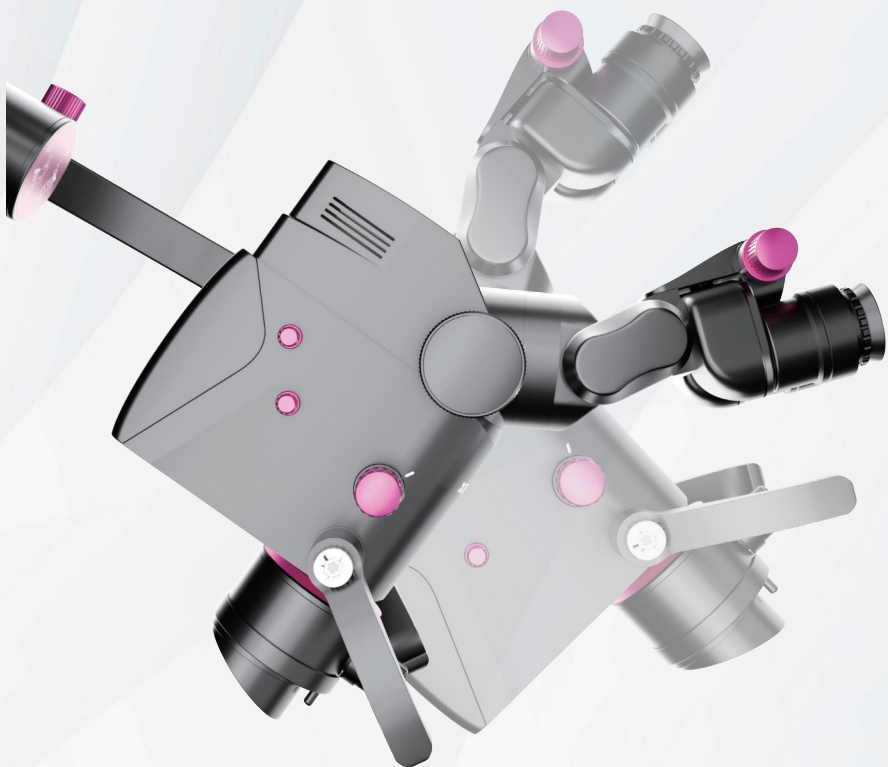
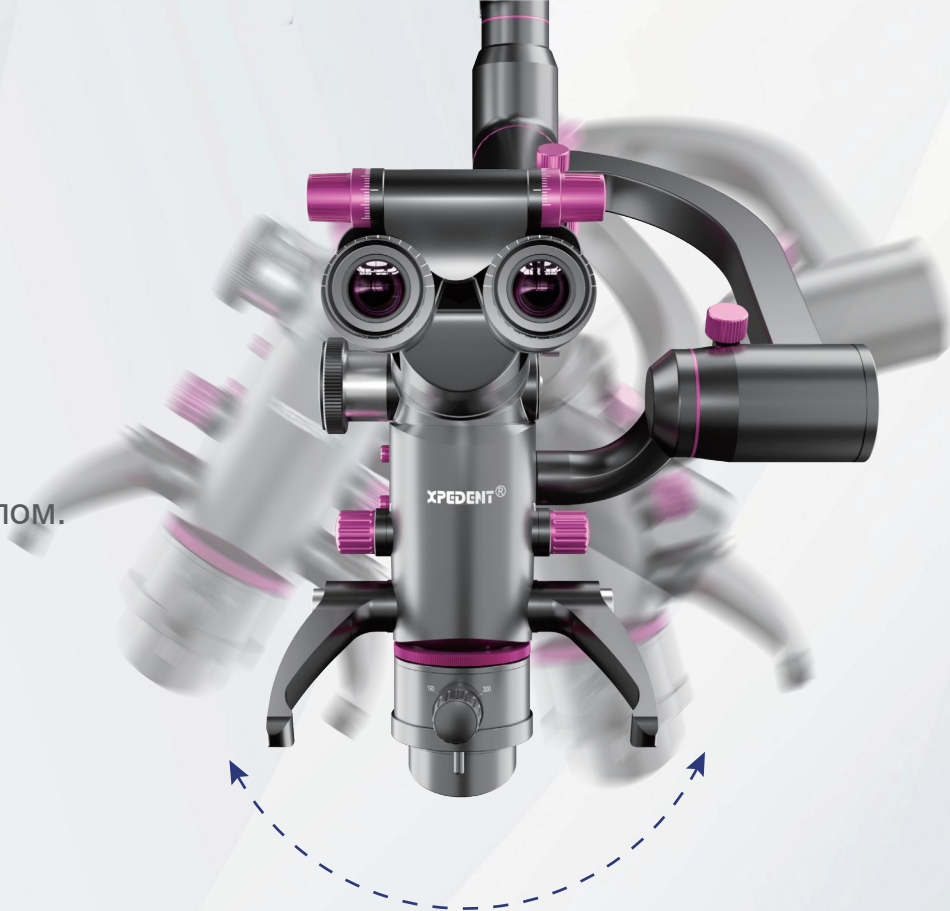
Система с настраиваемым углом обеспечивает регулировку на 220° и, как следствие, гибкость работы и комфортную осанку. Это снижает мышечное напряжение и помогает избежать шейного и поясничного спондилеза.



Безопасное положение спины и шеи

Маятниковая система

В горизонтальном направлении. Позволяет наблюдать под любым углом.



Наклон

Зеркало можно наклонять вперед и назад, обеспечивая комфорт при различных операциях.

Компоненты устройства



Компоненты устройства



Базовая конфигурация

Система усиления и увеличения	Шестикратный ручной зум
Бинокулярная трубка	Бинокулярная трубка с переменным углом 220°
Окуляр	Широкоугольный окуляр 12.5х, диапазон визуальной регулировки: $\pm 7D$, регулировка межзрачкового расстояния 51-76 мм
Объектив с большим приближением	F190-300 мм
Освещенность поверхности	Более 70000 люкс
Диаметр пятна	Опционально: средний 78 мм, бесступенчатая регулировка размера пятна
Диаметр поля зрения	Центр 61.8 мм - центр 9.8 мм
Цветовой фильтр	Оранжевый, зеленый
Система балансных рычагов	Система балансных рычагов с двойной регулировкой, пружины + демпфирование
Удлинение рычага	1680 мм
Система освещения	LED источник света с плавно регулируемой яркостью и сроком службы не менее 65000 ч
Устройство автоматического переключения	Переключатель в малом рычаге автоматически перекрывается при подъеме до макс. высоты
Метод установки	Стойка с колесами, H-образное основание
Внешние решения визуализации	Цифровой интерфейс камеры, подходит для Canon, Nikon, Sony и других камер. 30-градусный экстендер, встроенный стерео светоделитель (с соотношением 2:8 или 5:5), поворотное кольцо

Настройка 12.5X для примера, увеличение следующее (для справки):

Коэф. drum множителя	0.4	0.6	0.8	1.2	1.6	2.4
Полное увеличение	3.4	5.3	6.9	9.5	13.6	21.4
Диаметр поля зрения	φ61.8	φ39.5	φ36.2	φ24.7	φ15.5	φ9.8

Follow up



xpedent_international



Xpedent International



Xpedent



jenny@xpedent.com

www.xpedent-intl.com



Официальный представитель в Европе

Компания

SUNGO Europe B.V.

Адрес

Fascinatio Boulevard 522, Unit 1.7, 2909VA Capelle aan den IJssel, The Netherlands

Email

Jenny@xpedent.com